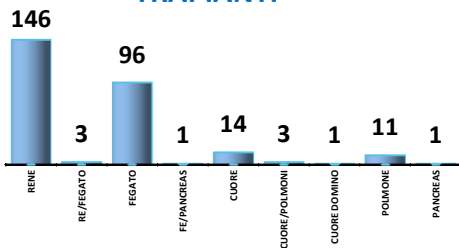


TRAPIANTI



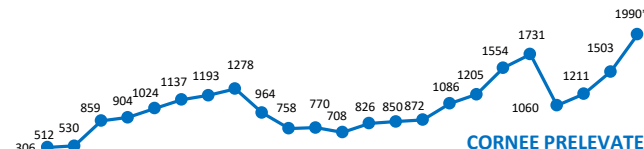
RICEVENTE ADULTO					RICEVENTE PEDIATRICO	
RENE	RENE DOPPIO	RENE + FEGATO	RENE + PANCREAS	DON. VIVENTE	RENE	RENE + FEGATO
95	7	2	-	7	-	1
-	-	-	-	-	2	-
28	2	-	-	5	-	-

RICEVENTE ADULTO				RICEVENTE PEDIATRICO		
FEGATO	SPLIT	RENE + FEGATO	FEGATO + PANCREAS	FEGATO	RENE + FEGATO	SPLIT
86	2	2	1	4	1	4

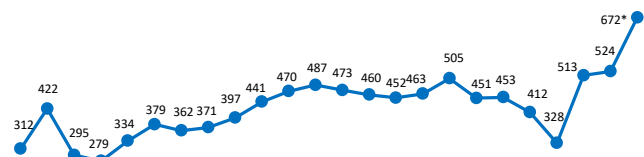
RICEVENTE ADULTO		RICEVENTE PEDIATRICO	RICEVENTE ADULTO			
CUORE	CUORE DOMINIO	CUORE	CUORE + POLMONE DOPPIO	POLMONE SINGOLO	POLMONE DOPPIO	PANCREAS
9	1	-	3	1	10*	1
-	-	5	*di cui 1 tx pediatrico			

TRAPIANTI TESSUTI 1° Semestre 2023

CORNEA



CORNEE PRELEVATE



CORNEE TRAPIANTATE

PAZIENTI IN LISTA ATTIVA
PER IL TRAPIANTO DI CORNEA: 239

CUTE:
 N° PRELIEVI ESEGUITI: 30
 CUTE PRELEVATA: cm² 43.588
 N° TRAPIANTI ESEGUITI: 102
 CUTE INNESTATA: cm² 34.033

TESSUTO MUSCOLO SCHELETRICO:

N° PRELIEVI DA DONATORI VIVENTI ESEGUITI: 131
 N° PRELIEVI DA DONATORI CADAVERE ESEGUITI: 11
 N° TRAPIANTI ESEGUITI: 228

VALVOLE – VASI:

N° PRELIEVI ESEGUITI : 17 PRELIEVI DI VALVOLE: 30
 N° TRAPIANTI ESEGUITI : 12
 N° TRAPIANTI SEGMENTI VASCOLARI: -

MEMBRANE AMNIOTICHE:

N° PRELIEVI ESEGUITI: 6
 N° INNESTI ESEGUITI: 63

CRT Piemonte - Valle d'Aosta

c/o A.O.U. Città della Salute e della Scienza di Torino
 p.o. Molinette
 Via Santena, 19 – 10126 TO
 Tel. 011-6336544/5
 Fax 011-6336529

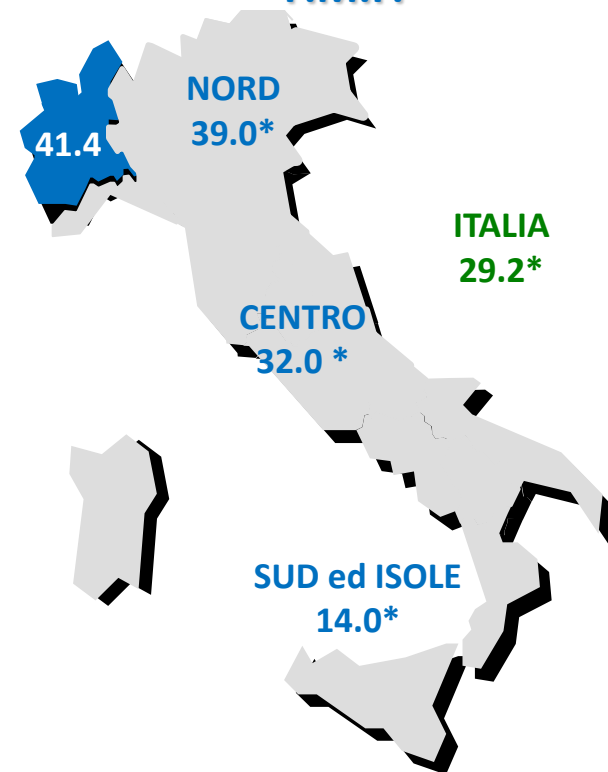
immunogenetica_trapianti@cittadellasalute.to.it

www.trapiantipiemonte.it/

CRP Piemonte - Valle d'Aosta
 c/o A.O.U. Città della Salute e della Scienza di Torino
 p.o. Molinette
 Via Santena, 19 – 10126 TO
 Tel. 011-6335056/6712/5488
 Fax 011-6336878
 aguermani@cittadellasalute.to.it
 rpotenza@cittadellasalute.to.it

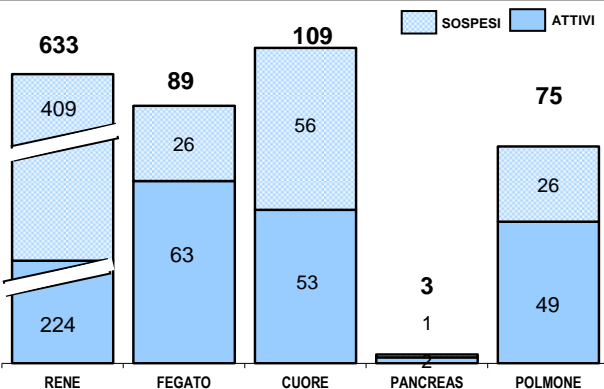
ATTIVITA' 1° Semestre 2023

DONATORI EFFETTIVI P.M.P.



* Proiezione Annuale

LISTA DI ATTESA



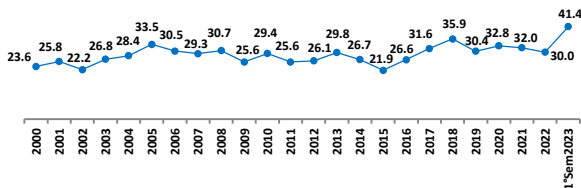
* Dati al 31 maggio 2023



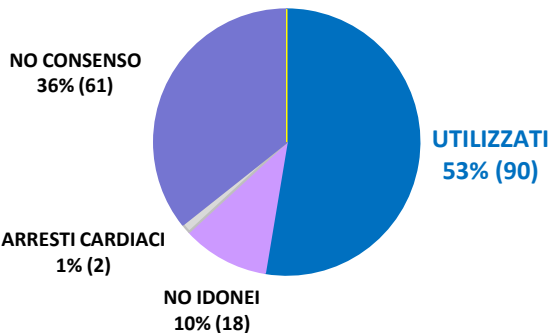
DONATORI P.M.P.

DONATORI SEGNALATI	78.7
DONATORI EFFETTIVI	41.4
DONATORI UTILIZZATI	41.4

DONATORI UTILIZZATI P.M.P.



DONATORI 1° Semestre 2023



DONAZIONI

AZIENDA SANITARIA	OSPEDALE/RIANIMAZIONE	CITTA'	SEGNALATI	OPPOSIZIONI AL PRELIEVO	ARRESTO CARDIACO	NON IDONEITA'	PROCURATI				EFFETTIVI	
							PROCURATI	OPPOSIZIONE PROCURA	DONATORE SENZA RICEVENTI	NO IDONEI AL PRELIEVO	EFFETTIVI	EFFETTIVI UTILIZZATI
Città di Torino	G. Bosco	TORINO	14+1*	4	-	2	8+1*	-	-	-	8+1*	8+1*
	Martini	TORINO	1	1	-	-	-	-	-	-	-	-
TO3	Maria Vittoria	TORINO	5+1*	1	-	-	4+1*	-	1*	-	4	4
	E. Agnelli	PINEROLO	5	3	-	-	2	-	-	-	2	2
TO4	Riuniti	RIVOLI	3	-	-	-	3	-	-	-	3	3
	Civico	CHIVASSO	2	-	-	1	1	-	-	-	1	1
TO5	Civile	IVREA	2	1	-	-	1	-	-	-	1	1
	Maggiore	CHIERI	1	-	-	-	1	-	-	-	1	1
VCO	Santa Croce	MONCALIERI	1	-	-	-	1	-	-	-	1	1
	San Biagio	DOMODOSSOLA	3	2	-	-	1	-	-	-	1	1
VC	Castelli	VERBANIA	1	-	-	1	-	-	-	-	-	-
	Sant'Andrea	VERCELLI	5	4	-	-	1	-	-	-	1	1
AL	Mons. Giovanni Galliano	ACQUI TERME	1	-	-	-	1	-	-	-	1	1
	S. Giacomo	NOVI LIGURE	3	1	-	-	2	-	-	-	2	2
	S. Spirito	CASALE M.TO	5	3	-	-	2	-	-	-	2	2
AT	Cardinal massala	ASTI	4	2	-	-	2	-	-	-	2	2
BI	Osp. Nuovo degli Infermi	PONDERANO	2	1	-	-	1	-	-	-	1	1
CN	Osp. M. e P. Ferrero	VERDUNO	1	1	-	-	-	-	-	-	-	-
NO	SS. Trinità	BORGOMANERO	7	3	-	-	4	-	-	-	4	4
A.O.	SS. Ant. e Biagio e C. Arrigo	ALESSANDRIA	16	6	-	1	9	-	-	-	9	9
A.O.	S. Croce e Carle	CUNEO	13	3	-	2	8	-	-	-	8	8
A.O.U.	San Luigi Gonzaga	ORBASSANO	1	-	-	1	-	-	-	-	-	-
A.O.U.	Maggiore della Carità	NOVARA	20	7	-	4	9	-	-	-	9	9
A.O.	Mauriziano	TORINO	5	1	-	1	3	-	-	-	3	3
A.O.U. Città della Salute e della Scienza di Torino	p.o. - C.T.O.	TORINO	11	7	-	-	4	-	-	-	4	4
	p.o. - OIRM	TORINO	2	-	-	-	2	-	-	-	2	2
	p.o. - Molinette	TORINO	21+9*	8	2	1+1*	10+8*	-	1*	-	10+7*	10+7*
A.S.R.	Regionale	AOSTA	5	2	-	1	2	-	-	-	2	2
TOTALE DBD + DCD			160+11*	61	2	15+1*	82+10*	-	1*	1*	82+8*	82+8*
TOTALE			171	61	2	16	92	-	1	1	90	90

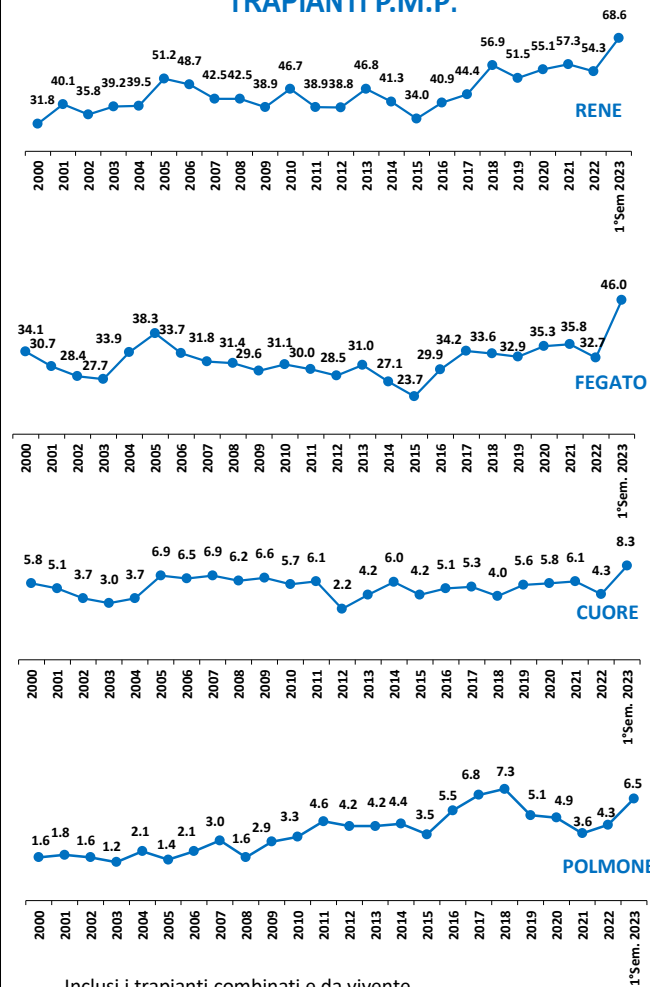
* = donation after circulatory death - DCD

TRAPIANTI ORGANI

P.M.P.

TRAPIANTI DI RENE	68.6
TRAPIANTI DI FEGATO	46.0
TRAPIANTI DI CUORE	8.3
TRAPIANTI DI POLMONE	6.5

TRAPIANTI P.M.P.



Inclusi i trapianti combinati e da vivente